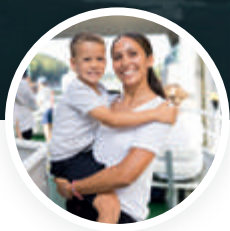




Einsteigen, ablegen, erleben!

FAHRPLAN 2025



**Sehenswürdigkeiten
an Weser
und Kanal**

www.mifa.com





Liebe Gäste,

unser traditionsreiches Unternehmen ist seit über 70 Jahren in Minden ansässig. Mit unserer gepflegten Flotte befahren wir die Weser und den Mittellandkanal. Wählen Sie einfach aus den zahlreichen Rund-, Linien- und Tagesfahrten das für Sie passende Ausflugsziel und genießen Sie Ihren Aufenthalt an Bord unserer Schiffe. Bei fast allen Rundfahrten wird das Wasserstraßenkreuz und die neue Weserschleuse befahren.

Wenn Ihnen der Sinn eher nach Feiern, Schlemmen oder regionalen Highlights steht, dann finden Sie ganz bestimmt ebenso ein geeignetes Angebot, denn unsere Erlebnisfahrten bieten für jeden Anspruch beste Unterhaltung. Oder Sie präsentieren sich als besonders kreativer Gastgeber und feiern Ihr nächstes Jubiläum, Ihre Familienfeier oder Ihre Hochzeit auf einer individuellen und unvergesslichen Charterfahrt. Dies ist von Mitte März bis Ende Dezember möglich. Wir beraten Sie gerne.

Wir fahren saisonabhängig von Dienstag bis Donnerstag und Samstag, Sonntag und feiertags. Montag und Freitag werden keine Fahrten angeboten (außer an Feiertagen). Charterfahrten und größere Reisegruppen auf Anfrage.

Bitte beachten Sie, dass man vom Fahrscheinverkauf in unserem Büro (Sympherstr. 16, Minden) bis zum Schiffsanleger ca. 300 m zu Fuß zurückzulegen hat.

Wir freuen uns auf Ihren Besuch!

Ihr Team der Mindener Fahrgastschifffahrt

Zur Erklärung



Informationen in den blauen Kästen weisen auf Angebote oder Allgemeines hin.



Wichtige Hinweise zur Fahrt befinden sich unten auf der Seite im grauen Kasten.



Tipps gibt es oben auf der Seite oder im Inhalt in den blauen und orangen Kreisen.



Preisinformation erkennen Sie am seitlichen blauen Block – direkt im Blick bei jeder Fahrt.

Achtung!
Beachten Sie die
Infos vorab.
Seite 4

Inhalt

Infos vorab	4	Nostalgiefahrten	
Unsere moderne Flotte	6	Schiff und Schiffmühle	20
		Mühlenausflug Südhemmern	21
Bistro/Speisen		Tagesfahrten	
Bistro & Biergarten	7	Bad Essen	22
Frühstück- und		Schloss Benkhausen	23
Kaffee-Gedecke	8	Steinhude	24
Speisen	9	„Dicker Heinrich“	25
Buffets	10	Bückeburg – ein Erlebnis!	26
Spar-Angebote	11	Auf den Spuren von	
		Wilhelm Busch	27
Rund- und Linienfahrten		Bad Hiddensersborn	28
Kanal-Rundfahrt	12	Vlotho	28
Kanal-Weser-Rundfahrt	13	Bad Oynhausen mit „Minna“	
Porta-Rundfahrt	14	erleben	29
Abfahrten ab Minden Zentrum		Übersicht der Tagesfahrten	30
(Weserpromenade)	16		
Karten		Erlebnisfahrten	
Zentrale/Fahrscheinverkauf	17	Erlebnisfahrten	32
Anleger Schachtschleuse	17	Übersicht der Erlebnisfahrten	40
Anleger Weserpromenade	17		
Alle Anlegestellen/Abfahrten	18	Extras	
		Schiffsanmietung/	
		Charterfahrten	42

Impressum

Herausgeber (v.i.s.d.P.): Mindener Fahrgastschifffahrt GmbH & Co. KG, Sympherstraße 16, 32425 Minden · **Konzeption/Gestaltung:** Concept-Design Heumann GmbH & Co. KG, www.concept-design-heumann.de

Änderungen vorbehalten. Für pünktliche Einhaltung des Fahrplanes oder Fahrtausfälle wird keine Haftung übernommen. Erstattungen nur bis zur Höhe des Fahrpreises, weiterführende Forderungen sind ausgeschlossen. Keine Haftung bei Druckfehlern. Änderung der Streckenführung vorbehalten. **Mindestbeteiligung bei allen Rund- und Linienfahrten: 15 zahlende Erwachsene**, bei Tages- und Erlebnisfahrten: 50 zahlende Erwachsene. Karten fest gebuchter Erlebnisfahrten werden bei Nichtabnahme mit 50% berechnet. Gerichtsstand ist der Sitz der Firma.

Unsere Gutscheine – immer eine gute Idee!

„Ach, der hat doch schon alles – was soll man dem bloß schenken?“ Das kennen Sie sicher auch, oder? Schenken Sie einfach Freude – mit einem Geschenkgutschein von uns!

Jetzt online kaufen unter www.mifa.com/gutscheine





Fragen?
0571 - 648080-0
Rufen Sie uns
gerne an.

Infos vorab

Fahrkarten und Reservierungen

Stornierungen von Schiffsfahrten sind für Reiseunternehmen und Busbetriebe generell kostenfrei! Das gilt nicht für gebuchte gastronomische Leistungen.

Sitzplatzreservierungen sind leider nur im Rahmen von gastronomischen Vorbestellungen möglich.

Preismäßigungen / Beförderungsbedingungen / Rabatte

Gruppenfahrtscheine sind geschlossen zu lösen. Auf bereits ermäßigte Fahrpreise werden generell keine weiteren Nachlässe gewährt. Es gibt **keine Rabatte** bei: Kombifahrten (alle Kombifahrten Schiff / Bahn, Schiff / Bus, oder Schiff / Mühle), Erlebnisfahrten und Fahrten mit eingeschlossener Gastronomieleistung.

Gruppen ab 15 Erwachsene.....5 % (bei Gruppenzahlung)
Gruppen ab 40 Erwachsene.....10 % (bei Gruppenzahlung)
Gruppen ab 100 Erwachsene.....15 % (bei Gruppenzahlung)
Je Schulklasse.....1 Aufsichtsperson frei
(weitere Lehrkräfte fahren zum Kinderpreis mit)

Familienkarte (gilt nur für Rund-, Linien- und Tagesfahrten – ausgenommen Kombifahrten): Eltern mit eigenen Kindern bzw. Großeltern mit Enkeln zahlen nur für sich und max. 2 Kinder (4–13 Jahre), jedes weitere Kind fährt frei mit.

Freie Fahrt gibt es für „Geburtstagskinder“ am Ehrentag und bis zu 2 Tage später auf der „Kanal-, Kanal-Weser- und Porta-Rundfahrt“ gegen Vorlage des Personalausweises. Nachträgliche Vergütungen sind leider nicht möglich. Busfahrer und ausgewiesene Reiseleiter fahren frei, diese Freikarten sind nicht übertragbar. Hunde fahren gratis, sind aber anzuleinen.

Fahrkarten für Fahrten ab Schachtschleuse/Minden kaufen Sie bitte in unserem Büro, Sympherstr. 16 – Fahrkarten für Fahrten von allen anderen Anlegestellen erhalten Sie direkt an Bord. (Bezahlung beachten)

Die Bezahlung auf unseren **Schiffen** kann **nur in bar** getätigt werden. In unserem Büro ist zusätzlich die Zahlung mit Girocard möglich (keine Kreditkarten!). **Kartenzahlung nur von April bis Oktober möglich!**

Saison / Zeiten

Nebensaison

01.04.–31.05. und 01.09.–31.10.

Hauptsaison

01.06.–31.08.

Wir fahren saisonabhängig von **Dienstag bis Donnerstag** und **Samstag, Sonntag und feiertags**. Montag und Freitag werden keine Fahrten angeboten (außer an Feiertagen). Charterfahrten und größere Reisegruppen auf Anfrage.

Außerhalb der Saison führen wir auch **Gruppenfahrten** nach vorheriger Anmeldung durch. Öffentliche Rundfahrten bieten wir bereits an schönen Sonntagen im März – bitte informieren Sie sich.

Öffnungszeiten unseres Büros an der Sympherstraße 16:

Außerhalb der Saison

(01.01. – 31.03. + 01.11. – 31.12.)

Dienstag – Freitag:

10 – 13 Uhr und 14 – 16 Uhr

Samstag – Montag: geschlossen!

Innerhalb der Saison

(01.04. – 31.10.)

Dienstag – Sonntag:

9.30 – 17 Uhr

Montag: geschlossen! (außer feiertags)

Telefonisch sind wir meist ab 9 Uhr erreichbar. Falls das Schiff vor 9.45 Uhr ablegt, bekommen Sie die Fahrkarten stets 15 Minuten vor Abfahrt im Büro.

Bistro & Biergarten

Öffnungszeiten vom Bistro & Biergarten „Schachtschleuse“:

November bis März: geschlossen

April und Oktober:

samstags, sonntags und feiertags
von 10–17 Uhr geöffnet

Mai bis September:

mittwochs, donnerstags, samstags,
sonntags und feiertags von 10–18 Uhr
(im September nur bis 17 Uhr)

Sonstiges

Hunde dürfen gratis mitfahren, sind aber anzuleinen. Damit Sie den Ausflug mit Ihrem Vierbeiner genießen können, fragen Sie sicherheitshalber vorher auch direkt am jeweiligen Ausflugsziel, ob Hunde erlaubt sind.

(Elektro-) Rollstuhl-Beförderung nur gegen Voranmeldung. Nicht alle Anlegestellen sind für Rollstuhlfahrer geeignet – bitte halten Sie vorab Rücksprache mit uns. Unsere Rollstuhlrampen haben feste Maße. Somit können nur Rollstühle mit einer Spurbreite von 36 bis 79 cm an Bord gelangen. Die Mindener Fahrgastschiffahrt übt keinen öffentlichen Verkehr im Sinne des Gesetzes über die unentgeltliche Beförderung Schwerbehinderter aus. Nachlässe werden deshalb nur im Rahmen von Gruppenfahrten gewährt.

Scooter / Elektromobile können leider nicht befördert werden.

Fahrräder können gegen einen Aufpreis von 5,00 € mit an Bord – wir bitten um Voranmeldung. Für Schäden und Verluste übernehmen wir keine Haftung. Für die Verladung der Räder ist der Besitzer selbst zuständig.

Für **ausführliche Beratungsgespräche** vereinbaren Sie bitte einen Termin mit uns. Dienstags und am Wochenende leider nur bedingt möglich!

Gruppen und Gäste ohne Terminbindung sind herzlich eingeladen, Zeiten innerhalb der Woche zu nutzen.

Mit der **Weserschleuse** (seit 2017 in Betrieb) verfügt Minden über vier Schleusenanlagen. Absolut sehenswert!



Europa

Telefon: 0170 - 53 72 626

Technische Daten: Baujahr 1988;
Lux-Werft, Mondorf/Rhein; 39,00 m
x 7,64 m (LxB); 0,60 m Tiefgang

Kapazität: 300 Personen, 155
Salonplätze (120 Plätze inkl.
Tanzfläche / Buffet / Band)

Ausstattung: Heizung, Übertra-
gungsanlage, Toiletten, Behinder-
tentoilette, Bord-Bistro, Sonnendeck
(teilweise überdacht), Defibrillator

Barrierefreiheit: Elektrische- und
Faltrollstühle eingeschränkt
möglich (s.S. 5)

Poseidon

Telefon: 0171 - 43 79 820

Technische Daten: Baujahr 1986;
Lux-Werft, Mondorf/Rhein; 43,27 m x
7,64 m (LxB); 0,80 m Tiefgang

Kapazität: 400 Personen, 250
Salonplätze (200 Plätze inkl.
Tanzfläche / Buffet / Band)

Ausstattung: Heizung, Übertra-
gungsanlage, Toiletten, Behinderten-
toilette, Bord-Bistro, Sonnendeck
(teilweise überdacht), Defibrillator

Barrierefreiheit: Elektrische- und
Faltrollstühle eingeschränkt
möglich (s.S. 5)



Tipp!
Beliebter
Haltestop bei
Radtouren

Bistro & Biergarten

Unser Bistro „Schachtschleuse“

Unter grünen Bäumen sitzen, einen leckeren Cappuccino oder ein kühles Blondes trinken und dabei zuschauen, wie die Binnenschiffe vorbeifahren – das funktioniert nur in unserem Bistro & Biergarten „Schachtschleuse“, das Sie neben der historisch berühmten Mindener Schachtschleuse an der Sympherstraße 16 finden.

Direkt neben der 110 Jahre alten Schachtschleuse entstand nach über sechs Jahren Bauzeit 2017 die neue „Weserschleuse“. Sie ist 139 Meter lang, 12,5 Meter breit und verfügt über modernste Technik.

Unser Gebäude ist nicht nur der gastronomische Anlaufpunkt an der Schachtschleuse, sondern dient auch dem Verkauf von Fahrkarten sowie Fahrplanauskünften. Überzeugen Sie sich auf den folgenden Seiten von unserem vielfältigen Angebot. Im Frühjahr öffnet unsere Gastronomie mit Biergarten. Mittagsgerichte, Kuchen, Kaffeespezialitäten, Bier vom Fass und vieles mehr laden zum Verweilen ein.

Öffnungszeiten vom Bistro & Biergarten „Schachtschleuse“

November bis März:
geschlossen

April und Oktober:
samstags, sonntags und feiertags
von 10–17 Uhr geöffnet

Mai bis September:
mittwochs, donnerstags,
samstags, sonntags und feiertags
von 10–18 Uhr (im September nur
bis 17 Uhr)

Wir freuen uns auf Ihren Besuch!



MINDEN ERLEBEN

Stadt- und Themenführungen



- ✚ Mindens verborgene Schätze
- ✚ Scharfrichter zu Minden
- ✚ Taschenlampenführungen
- ✚ Mindens vergessene Frauen
- ✚ Stolpersteine erzählen Geschichte(n)
- ✚ Unterwegs mit dem Nachtwächter
- ✚ Führung zur Hexenverfolgung
- ✚ Der schwarze Tod und der Pest-Medicus



Viele weitere Erlebnisrundgänge finden Sie auf www.minden-erleben.de
Buchungen und Informationen unter 0571 829 06 59 oder info@mindenmarketing.de





Frühstück (auf Vorbestellung)

Matrosen-Frühstück

2 Tassen Kaffee oder Tee, 2 gut belegte halbe Brötchen mit Wurst und Käse 9,50 €

Steuermanns-Frühstück

2 Tassen Kaffee oder Tee, 1 Glas Orangensaft, 1 Brötchen, 1 Mehrkornbrötchen, 1 Croissant, Wurst, Käse, Konfitüre und Butter 12,50 €

Kapitäns-Frühstück (buchbar ab 4 Personen)

1 Glas Prosecco zum Empfang, Kaffee oder Tee „satt“, 1 Glas Orangensaft, 1 Brötchen, 1 Mehrkornbrötchen, 1 Croissant, Schinken- und Wurstplatte, Käse, Konfitüre und Butter 18,50 €

Kaffee-Gedecke (auf Vorbestellung)

Gedeck 1 – „Berta“

2 Tassen Kaffee oder Tee mit einem Stück Apfelstreusel-Kuchen 8,70 €

Gedeck 2 – „Erika“

2 Tassen Kaffee oder Tee mit einer Sahneschnitte 9,10 €

Gedeck 3 – „Gertrud“

2 Tassen Kaffee oder Tee mit einem Stück Aprikosen-Schmand-Kuchen 9,10 €

Gedeck 4 – „Gourmet-Gedeck“ made by Nascherei (buchbar ab 10 Pers.)

2 Tassen Kaffee oder Tee und 3 kleine Stück Kuchen: Kirschmarzipan-Kuchen, Käse-Mandarinen-Schnitte und Schokoladen-Brownie 10,70 €

Gedeck 5 – „Kindergedeck“

2 Tassen Kakao, Tee oder ein Kaltgetränk, 1 Muffin und 1 Donut 8,20 €

Tipp!

Für besondere Anlässe (auf Vorbestellung)

Ein liebevoll und schön gedeckter Tisch mit Tischdecke, gefalteten Servietten und Prosecco-Empfang

€
p.P. 6,00

Wichtige Hinweise

Die **Kuchen und Torten** für unsere Kaffee gedecke werden täglich frisch geliefert. **Bei vorbestellten Kaffee-Gedecken** bitte unbedingt bis spätestens 11 Uhr am Fahrttag die exakte Gästezahl per Telefon oder per E-Mail durchgeben. Andernfalls müssen wir die vorbestellte Menge abrechnen.

Speisen (auf Vorbestellung ab 15 Personen)

Suppen / Vorspeisen

Tomatensüppchen „Provence“ mit frischen Kräutern 6,30 €
Champignoncremesuppe 6,30 €
Salatteller aus frischen Salaten der Saison mit Joghurtdressing 6,90 €

Hauptgerichte

Geschnetzeltes von der Pute
 in Rahmsauce, mit hausgemachten Spätzle und feinen Zuckererbsen 18,20 €
Paniertes Schweineschnitzel
 mit hausgemachtem westfälischen Kartoffelsalat 18,20 €
Schweinebraten in dunkler Biersauce
 dazu Kartoffelknödel und Sauerkraut 18,20 €
Jägerschnitzel in feiner Pilz-Rahmsauce, Spätzle und grünen Bohnen 18,90 €
Filetbraten vom Schwein an einer leichten Pfefferrahmsauce, mit frischen Pilzen, dazu Butterspätzle und Leipziger Allerlei 24,50 €

Fischgericht

Matjesfilets
 mit Speck-Zwiebelsauce, dazu Röstkartoffeln und grüne Böhnchen 18,90 €

Vegetarisches / Veganes

Großer Salatteller aus frischen Salaten der Saison, Zwiebeln, Oliven und Mozzarella-Kügelchen 14,70 €
Blumenkohl-Käse-Medailon
 in Bechamelsauce dazu Baguette und Butter 14,70 €
Kichererbsen-Gemüse-Curry mit Reis (vegan) 18,20 €

Eintöpfe

Deftiger hausgemachter Erbseneintopf mit ganzer Bockwurst 11,90 €
Herzhafte Hühnerbrühe mit Nudeln und Gemüse 11,90 €
Westfälischer Mühleneintopf mit viel Gemüse und Rindfleisch 12,50 €

Nachspeisen

Rote Grütze „Altländer Art“ mit Vanillesauce 5,90 €
Vanille-Mandelpudding mit Sahnehaube und Kirschsauce 5,90 €
Hausgemachte Quarkspeise mit gemischten Früchten 6,70 €



Angebote für Gruppen für Gruppen ab 15 Personen (auf Vorbestellung)

Gruppen wählen aus der Speisekarte (siehe oben) und geben uns die Gruppenbestellung (1 Vorspeise/Suppe, max. 2 Hauptgerichte, 1 Nachspeise) spätestens **10 Tage vor Fahrtantritt** bekannt. Vorgebuchte Speisen müssen abgenommen und geschlossen bezahlt werden. Bis **4 Tage** vor dem Termin können die Mengen allerdings noch geändert werden.

Beachten Sie auch unsere Frühstücksangebote und die Kaffee-Gedecke auf Seite 8.

Gruppen
aufgepasst!



Im Linien-
verkehr nur
bedingt
möglich.

Buffets (auf Vorbestellung)

Zum Gelingen einer Feier trägt in besonderem Maße das leibliche Wohl bei. Renommierete Caterer der Region beliefern uns mit Buffets – von rustikal bis exklusiv. Was darf es also sein?

„Holzmolle“

Schlachteplatte zum Sattessen, nicht nur für Männer

Grillen an Bord

rustikal oder fein

Buffet „Weserbergland“

reichhaltig und lecker

Buffet „Rustikal“

schmeckt wie bei Mutti

Spanferkel-Essen

wir lassen die Sau raus

Bayernbuffet

weiß-blaue Spezialitäten

Alle Buffets (inkl. Preise) finden Sie unter mifa.com/buffet

Oder haben Sie Extra-Wünsche? Sehr gerne! Sprechen Sie uns einfach an!

Mediterranes Buffet

alles rund ums Mittelmeer

Mühlenbuffet

lecker und ausgewogen, da ist für jeden etwas dabei

Buffet „Westfalen“

traditionell deutsch

Buffet „Italien“

da staunen selbst Italiener

Buffet „France“

französische Küche in Vollendung

Buffet „Europa“

unser exklusivstes Buffet, einfach himmlisch



Eine Auswahl kühler Getränke an unserer Theke:



Im Linienverkehr ist **Selbstbedienung**. Wählen Sie aus Getränken, kleinen Mahlzeiten, Eis, Süßigkeiten und Kuchenangeboten am Tresen ohne Vorbestellung. **Der Verzehr von mitgebrachten Speisen und Getränken ist nicht erlaubt!**



Tipp!
Sparen Sie
mit unseren
Angeboten

Spar-Angebote für Gruppen ab 20 Personen (auf Vorbestellung)

Keine weiteren Rabatte. Buchungen bitte **spätestens 10 Tage** vor Fahrtbeginn! Änderungen sind bis **4 Tage** vor Fahrtantritt möglich.

Kombiangebot 1 „Reise & Speise“ Kaffee-Gedeck

25,50€
pro Person

Kaffee-Gedeck

2 Tassen Kaffee/Tee und 1 Riesen-Stück frischer Kirsch-Butterkuchen



Schiffsfahrt

„Kanal-Weser-Rundfahrt“

Kombiangebot 2 „Reise & Speise“ Mittagessen

30,50€
pro Person

Mittagessen

Schweinegeschnetzeltes in Champignonrahm,
Erbsen, Möhren und Kartoffelpüree



Schiffsfahrt

nur auf Linienfahrten Minden über Porta Westfalica zur Weserpromenade
und auf der „Kanal-Weser-Rundfahrt“

Kombiangebot 3 „Reise & Speise“ Mittagessen und Dessert

33,50€
pro Person

wie 2, zzgl. Dessert „Rote Grütze mit Vanillesauce“



Rundfahrt

Kanal-Rundfahrt 30 oder 50 Min.

Das muss man gesehen haben: Der Mittellandkanal ist mit 325,3 km die längste künstliche Wasserstraße Deutschlands. Diese Fahrt zeigt Ihnen die Herzstücke der Mindener Wasserwege. Auf der ungefähr 30-minütigen Rundreise (an Ostersonntag, 01. Mai und Pfingstsonntag 50-minütigen Rundreise) lernen Sie unter anderem das größte Doppel-Wasserstraßenkreuz der Welt, das Mindener Pumpwerk sowie einen Teil der Mindener Hafenanlagen kennen. Seit 1998 ist die neue Kanalbrücke in Betrieb. Die „alte“ steht seither unter Denkmalschutz – ist aber nach wie vor in Betrieb. Wir fahren auf den Hin- und Rückfahrten abwechselnd über beide Brücken.

Eine Schleusung ist in dieser Fahrt leider **nicht** enthalten.

Nebensaison 01.04.–31.05. und 01.09.–31.10.

Werktags – Keine Fahrten
Sonn- und Feiertage 30 Min. 13.15

Hauptsaison 01.06.–31.08.

Werktags – Keine Fahrten
Sa., So. und Feiertage 30 Min. 12.20
13.07., 10.08. 30 Min. 13.15

Sondertermine an speziellen Feiertagen

Ostersonntag, 1. Mai und Pfingstsonntag **50 Min.** 11.00 | 12.00 | 13.00 | 14.00
 15.00 | 16.00 | 17.00

Fahrpreise **30 Min.** **50 Min.**
 Erwachsene: 8,00 € 14,00 €
 Kinder (4–13 Jahre): 4,00 € 7,00 €

Mindestteilnehmer:
 10 Erwachsene

Abfahrt/Ankunft: Anleger Schachtschleuse/Minden (Sympherstraße)

Wichtige Hinweise

Mindestteilnehmer sind 10 Erwachsene. Eine **vorherige Anmeldung** ist sinnvoll!

Tipp!
 Das Mindener
 Wasserstraßen-
 kreuz



Rundfahrt

Kanal-Weser-Rundfahrt 2,0 Std.

Wie es der Name verrät, verläuft unsere beliebteste Fahrt über Weser und Mittellandkanal. Es geht vorbei an der historischen Fischerstadt und entlang der Weserpromenade, wo die Mindener Schiffmühle vor Anker liegt. Natürlich lernen Sie während der Fahrt die Sehenswürdigkeiten rund um das größte Doppel-Wasserstraßenkreuz der Welt kennen. Wir fahren mit Ihnen in einen Teil der Mindener Kanalhäfen sowie über die alte und neue Kanalbrücke. Als Höhepunkt erleben Sie zwei interessante Schleusungen (Berg- und Talschleusung) durch die neue Weserschleuse (sofern verfügbar, sonst Schachtschleuse). Dabei werden jeweils gut 13 Meter Höhendifferenz bewältigt.

Nebensaison 01.04.–31.05. und 01.09.–31.10.

Mi., Do., Sa., So., Feiertage 11.00 | 14.30
 Wir fahren **nicht** am Ostersonntag und am 1. Mai.*

Hauptsaison 01.06.–31.08.

Di., Mi. und Do. 15.00
Sa., So. und Feiertage 10.00 | 15.00
 Wir fahren **nicht** am Pfingstsonntag*
13.07., 10.08. 11.00 | 14.30

*Keine Fahrt möglich, da Schleuse geschlossen. Alternativen s. S. 12 und S. 16 unten.

Fahrpreise

Erwachsene: 19,50 €
 Kinder (4–13 Jahre): 9,50 €

Abfahrt/Ankunft: Anleger Schachtschleuse/Minden (Sympherstraße)

Alternative Möglichkeit: Eine Fahrt mit Fahrtende an der Weserpromenade (keine Rückfahrt enthalten) – inkl. Schleusung [Dauer ca. 1 Std./13,00 €/Erw.]

Wichtige Hinweise

Eine **vorherige Anmeldung** ist erst **ab 10 Personen** nötig!

Achtung: Montags und freitags keine Fahrten (außer feiertags). Weitere Termine für Gruppen ab 20 Personen auf Anfrage.



Rundfahrt

Porta-Rundfahrt

3,5 Std.

Wer die „Westfälische Pforte“ aus einer anderen Perspektive entdecken möchte, sollte diesen Ausflug erleben. Die 3,5-stündige Schifffahrt führt bis an den Fuß des „Kaiser-Wilhelm-Denkmal“, vorbei an den Weserauen und dem größten Doppel-Wasserstraßenkreuz der Welt. Auf der „Durchreise“ lernen Sie einen Teil der Minderer Hafenanlagen sowie die alte und neue Kanalbrücke kennen. Außerdem überwinden Sie zweimal die Höhendifferenz von 13 Metern zwischen Weser und Kanal in der neuen Weserschleuse (sofern verfügbar, sonst Schachtschleuse).



Aktuell haben wir leider keine Ein- und Ausstiegsmöglichkeit in Porta Westfalica.

Nebensaison 01.04.–31.05. und 01.09.–31.10.

Keine Fahrten, nur für größere Gruppen nach vorheriger Anmeldung!

Hauptsaison 01.06.–31.08.

Di., Mi. und Do. 11.00

Sa., So. und Feiertage 11.00 | 13.00

Keine Fahrten an folgenden Terminen: 08.06., 13.07., 10.08. Alternativen s. S. 12/13.

Fahrpreise

€ Erwachsene: 27,00 €

Kinder (4–13 Jahre): 13,50 €

Abfahrt/Ankunft: Anleger Schachtschleuse/Minden (Sympherstraße)

Alternative Möglichkeiten: 1) Eine Fahrt mit Fahrtende an der Weserpromenade (keine Rückfahrt enthalten) – inkl. Schleusung (Dauer ca. 1 Std./13,00 €/Erw.) – 2) Fahrt über Porta Westfalica und zurück zur Weserpromenade – inkl. Schleusung (Dauer ca. 2:20 Std./23,00 €/Erw.)

Wichtige Hinweise

Eine **vorherige Anmeldung** ist erst **ab 10 Personen** nötig!

Achtung: Montags und freitags keine Fahrten (außer feiertags).

Ferienstpaß für die ganze Familie!

Genießt die Ferien-Tage
mit einem aufregenden
Schifffahrt-Abenteuer.

Wir sehen uns an Bord!



www.mifa.com

Rund- und Linienfahrten

Fahrten ab Anleger Minden Weserpromenade

(siehe Kartenausschnitt S. 17 unten)

Von hier bieten wir Rundfahrten nach Porta Westfalica oder einfache Fahrten und Rundfahrten zur Schachtschleuse an (Fahrräder je 5,00 € – bitte anmelden).

Tip!

Für den Rückweg ab der Schachtschleuse können Sie den ausgewiesenen Fußweg entlang der Weser in Richtung Innenstadt nehmen (ca. 40 Min.) oder Sie nutzen den ÖPNV.

Nebensaison	01.04.–31.05. und 01.09.–31.10.		
Sondertermine	13.07., 10.08.		
Fahrt	Fahrttage	Uhrzeit	€/Erw.
Fahrt zur Schachtschleuse und zurück inkl. Schleusung durch die Weserschleuse und Befahrung des Wasserstraßenkreuzes	Mi., Do., Sa., So. und Feiertage (außer Ostersonntag u. 1. Mai)	12.00–15.30 inkl. ca. 1,5 Std. Aufenthalt an der Weserschleuse	19,50
Einfache Fahrt zur Schachtschleuse inkl. Schleusung durch die Weserschleuse	Mi., Do., Sa., So. und Feiertage (außer Ostersonntag u. 1. Mai)	12.00–13.00 15.30–16.30	13,00

Hauptsaison	01.06.–31.08. (nicht am 08.06., 13.07., 10.08. s.o.)		
Fahrt	Fahrttage	Uhrzeit	€/Erw.
Fahrt zur Porta Westfalica und zurück keine Schleusung enthalten	Di., Mi. und Do. Sa. und So.	12.00–13.20 ① 14.00–15.20	12,00
Fahrt zur Schachtschleuse und zurück inkl. Schleusung u. Befahrung des Wasserstraßenkreuzes drunter und drüber	Di., Mi., Do., Sa. und So.	13.20–16.00 ② inkl. ca. 0,5 Std. Aufenthalt an der Weserschleuse	19,50
Einfache Fahrt zur Schachtschleuse inkl. Schleusung und Befahrung des Wasserstraßenkreuzes	Di., Mi., Do., Sa. und So. (Fahrt ③ nur Sa. und So.)	13.20–14.30 15.20–16.30 ③ 16.00–17.00	13,00
Kombifahrt ① und ②*	Di., Mi., Do., Sa. und So.	12.00–16.00	27,00

* entspricht Porta-Rundfahrt (s.S. 14)

Sonderfahrten am 1. Mai		
Fahrt	Uhrzeit	€/Erw.
Fahrt zur Porta Westfalica und zurück	11.00–12.00 ④ 14.00–15.00 ⑤	12,00
Fahrt nach Wietersheim und zurück	12.00–13.00 ⑥ 15.00–16.00 ⑦	12,00
Kombifahrt ④ und ⑥	11.00–13.00	19,50
Kombifahrt ⑤ und ⑦	14.00–16.00	19,50

alle Abfahrten
Anleger Weser-
promenade

Achtung

Montags und freitags
keine Fahrten (außer
feiertags).

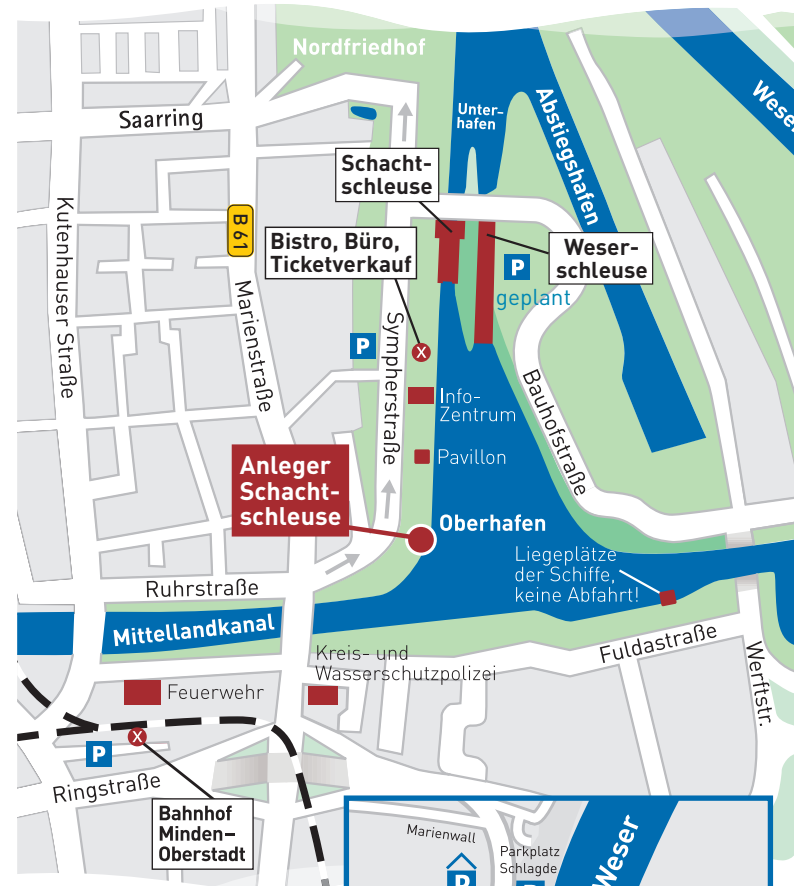
Standorte

Hier finden Sie uns

Sie finden unser Büro mit Fahrscheinverkauf und Fahrplanauskunft an der **Symphersstraße 16** in Minden. Hier befindet sich auch unser „Hauptanleger“ **Schachtschleuse** (siehe große Karte).

Der **Anleger Weserpromenade** befindet sich gegenüber vom Parkplatz „Kanzlers Weide“ in der Mindener Innenstadt (siehe kleine Karte).

Parkmöglichkeiten finden Sie an den markierten Stellen in den Karten.



↑
**Anleger Minden
Schachtschleuse**

→
**Anleger Minden
Weserpromenade**
(siehe Fahrten S. 16)

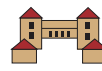


Anlegestellen und Anfahrt

● **Unsere Anlegestellen**

● Anlegestellen, die aktuell nicht angefahren werden

○ Ortsnamen



Schachtschleuse



Weserschleuse



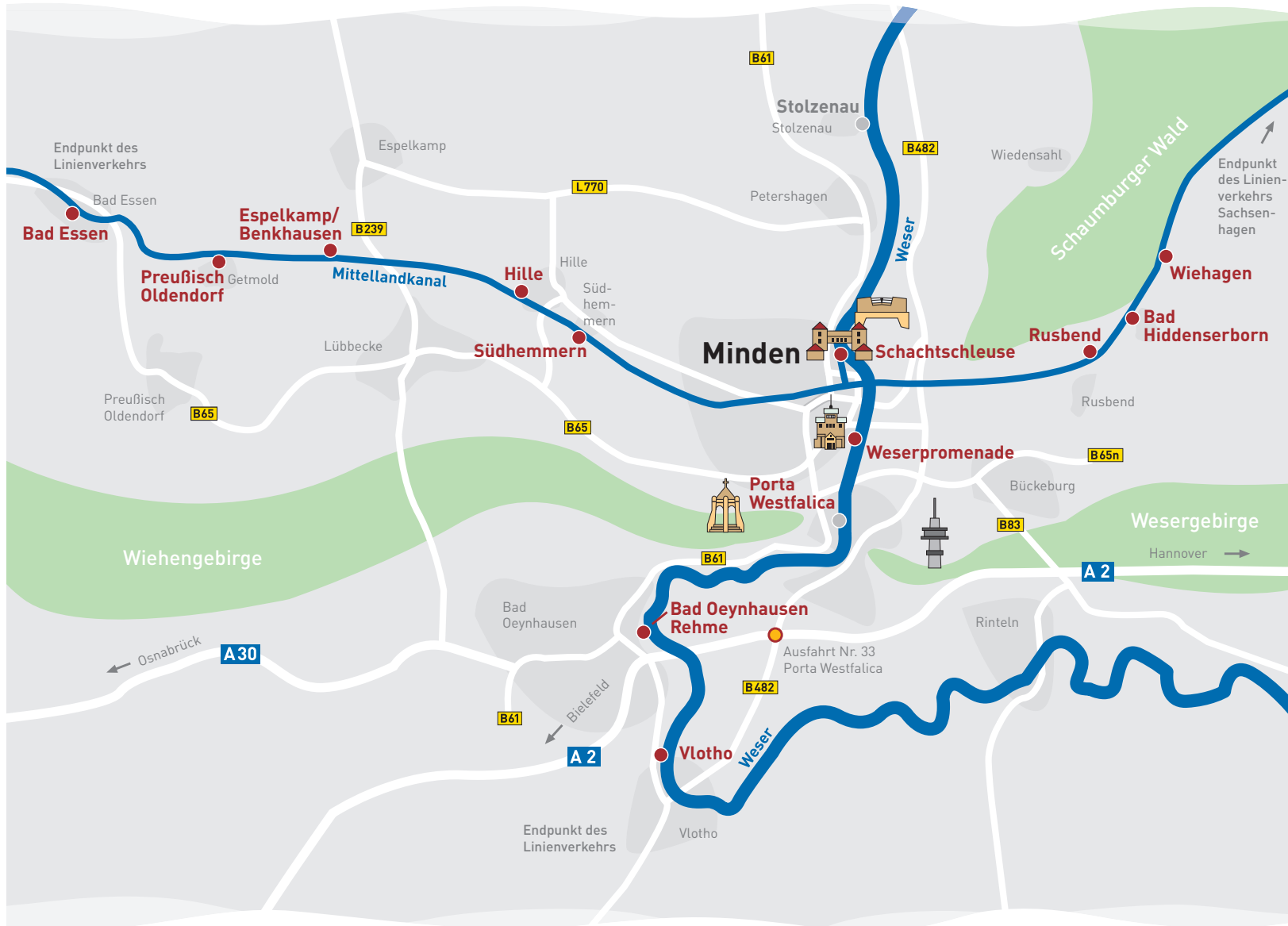
Mindener Dom



Porta Fernsehturm



Kaiser-Wilhelm Denkmal





Nur buchbar
ab 10 Personen
Anmeldung
erforderlich!

Nostalgiefahrt

Kombi Schiff und Schiffmühle inklusive Führung

Diese Schifffahrt bis zur Weserpromenade dauert inkl. Schleusung ca. 60 Minuten. Danach begeben Sie sich auf einen 10-Minuten-Fußmarsch zur einzigen funktionierenden Schiffmühle Deutschlands. Anschließend erhalten Sie eine ca. 30-minütige Führung mit einem erfahrenen Müller. Die Rekonstruktion der Mindener Schiffmühle aus dem 18. Jahrhundert wird seit 1998 vom Verein Schiffmühle Minden e. V. getragen.

Nebensaison 01.04.–31.05. und 01.09.–31.10.

Mi., Do., Sa., So. + Feiertage 11.00 | 14.30

*Wir fahren nicht am Ostersonntag und am 1. Mai.**

Hauptsaison 01.06.–31.08.

Di., Mi. und Do. 11.00

Sa., So. und Feiertage 10.00 | 11.00 | 13.00

*Wir fahren nicht am Pfingstsonntag**

13.07., 10.08. 11.00 | 14.30

*Keine Fahrt möglich, da Schleuse geschlossen. Alternativen s. S. 12 und S. 16 unten.

Rückfahrt zur Schachtschleuse (+ 1h Fahrt, inkl. Schleusung)

Erwachsene: zzgl. 6,50 €
Kinder (4–13 Jahre): zzgl. 3,00 €

Kombipreis

Erwachsene: 17,00 €
Kinder (4–13 Jahre): 8,50 €

Abfahrt: Anleger Schachtschleuse/Minden (Sympherstraße)

Ankunft: Anleger Weserpromenade/Minden (Innenstadt)

Wichtige Hinweise

Diese Fahrt ist **nur buchbar ab 10 Personen**. Eine **vorherige Anmeldung** ist unbedingt nötig! Weitere Termine für Gruppen ab 20 Personen auf Anfrage.

Achtung: Montags und freitags keine Fahrten (außer feiertags).



Anmeldung
erforderlich

Nostalgiefahrt

Mühlenausflug Südhemmern

Wasser und Schienen bringen Ihnen auf dieser Reise den berühmten Mühlenkreis ein Stückchen näher. Mehr als 40 restaurierte Wind-, Wasser- oder Rossmühlen bilden die so genannte Mühlenstraße, die in dieser Form einzigartig in Deutschland ist. Mit uns fahren Sie zunächst mit dem Schiff zum Anleger in Hille – dort stehen Busse bereit (300 m Fußweg), die Sie zur nostalgischen Windmühle Südhemmern bringen. Hier können Sie einen „Mahl- und Backtag“ miterleben. In historischen Steinöfen gebacken, entstehen so manche Delikatessen nach Hausmacher-Art, die direkt an der Mühle angeboten werden. Nach einem ausgiebigen Aufenthalt reisen Sie mit der historischen Original-Dampfeisenbahn (sofern verfügbar, ansonsten Diesel-Lok) zurück nach Minden. Vom Bahnhof in der Oberstadt sind es nur max. 15 Gehminuten bis zur Schachtschleuse.

Fahrplan Mühlenausflug Südhemmern

Anlegestellen

	hin
Minden /Schachtschleuse	13.30
Südhemmern (Kanal)	14.45
	rück
Südhemmern-Specken (Bhf.)	17.00
Bahnhof Oberstadt/Minden	17.35

Termine sonntags

20.04.
11.05.
08.06.
13.07.
10.08.
14.09.
12.10.

Fahrpreise

Erwachsene: 24,00 €
Kinder (4–13 Jahre): 12,00 €

Wichtige Hinweise

Eine **vorherige Anmeldung** ist nötig!



Tagesfahrt

Bad Essen

Die Hinreise dieser Tagesfahrt bietet ideale Bedingungen für einen ausgedehnten Frührschoppen. 3,5 Std. geht es auf dem Mittellandkanal in Richtung des malerischen Städtchens Bad Essen. Ankunft ist dort um 13.00 Uhr. Der Kurort liegt an der Deutschen Fachwerkstraße – und Fachwerk gibt es dort viel zu sehen.



Nutzen Sie deshalb die Möglichkeit Ihren Aufenthalt zu verlängern und buchen im Vorfeld optional den Busrücktransfer (Abfahrt: 16 Uhr am Hauptingang Rathaus, Gartenstraße). Genießen Sie dann einen Gang durch den historischen Ortskern. Hier werden Sie auf Schritt und Tritt an die gute alte Zeit erinnert: vor allem auf dem Bad Essener Kirchplatz, umgeben von 100-jährigen Linden, mit Fachwerkhäusern aus dem 17. Jahrhundert.

Tipp!

Diese Fahrt gibt es auch als Kaffeeahrt von Bad Essen über das Wasserstraßenkreuz bis hin zum Anleger Minden/Schachtschleuse, wo um 17.15 Uhr ein Charterbus für die Rückfahrt nach Bad Essen bereitsteht. Rückankunft dort ist gegen 18.15 Uhr. Anmeldung erforderlich.

Fahrplan Tagesfahrt Bad Essen

Anlegestellen

	hin	
1 Minden /Schachtschleuse	09.30	17.00
2 Hille	10.45	15.45
3 Espelkamp/Benkhausen	11.40	14.50
4 Preußisch Oldendorf-Getmold	12.10	14.20
5 Bad Essen/Neue Marina	13.00	13.30
	rück	

Termine

So. 04.05.
So. 18.05.
Do. 05.06.
Do. 10.07.
Do. 07.08.
So. 07.09.
So. 21.09.

Etappenpreise (Rückfahrt zzgl. 50 %)

5	12,-	14,-	18,-	24,-
4	8,-	11,-	16,-	21,-
3	12,-	16,-	19,-	24,-
2	12,-	19,-	21,-	24,-
1	12,-	19,-	21,-	24,-

Tagesfahrt (Hin- und Rückfahrt): 36,00 €
Kinder (4–13 Jahre): 18,00 €
Fahrradbeförderung: 5,00 €

Foto: Schloss Benkhausen
Schulungs OrphanAnmeldung
erforderlich

Tagesfahrt

Schloss Benkhausen

Lustwandeln in der Schlossanlage Benkhausen mit Mittagessen und Besuch des „Deutschen Automatenmuseums“ – Fahren Sie mit uns von Minden bis nach Espelkamp zu einem ganz besonderen Ort. Am Anleger „Benkhausen“ erwarten Sie schon die Espelkamper Stadtführer, die Sie zum Schloss Benkhausen geleiten (ca. 500 m Fußweg). Der schöne Landschaftspark wurde liebevoll nach englischem Vorbild angelegt. Am Begräbnishügel und auf dem Weg über das Anwesen erfahren Sie viel über die Geschichte des Schlosses und der Familie Bussche-Münch. Sie bekommen einen Einblick in die weitläufige Parkanlage mit einzigartigem Baumbestand. Nach dieser inspirierenden Umgebung entspannen Sie bei einem, im Preis enthaltenen Mittagessen.



Foto: Deutsches Automatenmuseum

Weiter geht es mit einem ganz besonderen und so in Deutschland absolut einzigartigen Erlebnis: die ca. einstündige Führung durch das „Deutsche Automatenmuseum“, das die weltweit einzigartige private Sammlung historischer Münzautomaten der Unternehmerfamilie Gauselmann präsentiert. Dazu gibt es ständig wechselnde Sonderausstellungen. Das alles ist wirklich ein Erlebnis für Alt und Jung! Anschließend spazieren Sie wieder zum Anleger zurück und das Schiff bringt Sie retour nach Minden. Gegen 17 Uhr endet ein ereignisreicher Tag am Anleger an der Schachtschleuse.

Fahrplan Tagesfahrt Schloss Benkhausen

Anlegestellen

	hin	
1 Minden /Schachtschleuse	09.30	17.00
2 Espelkamp/Benkhausen	11.40	14.50
	rück	

Termine

So. 04.05.
So. 18.05.
Do. 05.06.
Do. 10.07.
Do. 07.08.
So. 07.09.
So. 21.09.

Paketangebot

Schiffsfahrt hin und zurück (Minden-Espelkamp/Benkhausen-Minden), Abholung durch Stadtführer, geführter Spaziergang zum Schloss, Mittagessen, Führung durch das „Deutsche Automatenmuseum“
Erwachsene: 58,00 € · Kinder (4–13 Jahre): 29,00 €

Wichtige Hinweise

Die Fahrt findet erst ab einer **Mindestteilnehmerzahl von 10 Personen** nach vorheriger Anmeldung statt. Leider sind im Muesum **keine Hunde** erlaubt.



Anmeldung
erforderlich

Tagesfahrt

Steinhude

Das Steinhuder Meer ist mit einer Fläche von rund 30 km² der größte See Nordwestdeutschlands. Das beliebte Ausflugsziel in der Region Hannover bietet viele Möglichkeiten zur Freizeitgestaltung und hat eine ausgezeichnete Wasserqualität.

Bei diesem Tagesausflug können Sie die besonderen Vorzüge hautnah erleben – nach einer zweieinhalbstündigen Schifffahrt fahren Sie ab Sachsenhagen mit einem Charterbus nach Steinhude an das Steinhuder Meer. Der Aufenthalt beträgt ca. 2 Stunden.

Einst ein beschauliches Fischerdorf, ist Steinhude heute ein Touristenort. Genießen Sie die Zeit bei einem Bummel entlang der Uferpromenade. Oder entdecken Sie die Insel „Wilhelmstein“ mit der außergewöhnlichen Festung.



Fahrplan Tagesfahrt Steinhude

Anlegestellen

	hin	
1 Minden /Schachtschleuse	09.30	17.15
2 Rusbend	10.20	16.30
3 Hiddenserborn	10.45	16.00
4 Wiehagen	11.00	15.45
5 Sachsenhagen	12.00	15.00
	rück	

Termine

Sa. 26.04.
So. 28.09.
Sa. 11.10.



Anmeldung
erforderlich

Tagesfahrt

„Dicker Heinrich“

Im schönen Schaumburger Land liegt in idyllischer Umgebung (in der Nähe von Stadthagen, zwischen dem Steinhuder Meer, Bückeburg und Bad Nenndorf) dieses familiengeführte Hotel-Restaurant. Denn der „Dicke Heinrich“ ist kein fülliger Mensch, sondern der Name einer der beliebtesten Gaststätten der Region.

Wir steuern das bekannte Lokal im niedersächsischen Lüdersfeld an. Sie erwartet eine gemütliche Schifffahrt, ein anschließender Bustransfer und danach ein Schlemmerspaß der besonderen Art (nicht im Preis enthalten).

Die Tagesfahrt eignet sich auch sehr gut für Radtouren entlang des Kanals. Dabei gibt es viel zu gucken und entdecken!



Fahrplan Tagesfahrt „Dicker Heinrich“

Anlegestellen

	hin	
1 Minden /Schachtschleuse	09.30	17.15
2 Rusbend	10.20	16.30
3 Hiddenserborn	10.45	16.00
4 Wiehagen	11.00	15.45
5 Sachsenhagen	12.00	15.00
	rück	

Termine

Sa. 26.04.
So. 28.09.
Sa. 11.10.

Etappenpreise (Rückfahrt zzgl. 50 %)

1	11,-	15,-	17,-	20,-	
2	7,-	11,-	16,-		
3	5,-	13,-			
4	12,-				
5					
	Tagesfahrt (Hin- und Rückfahrt)				39,00 €
	inkl. Bustransfer:				19,50 €
	Kinder (4–13 Jahre):				5,00 €
	Fahrradbeförderung:				

Etappenpreise (Rückfahrt zzgl. 50 %)

1	11,-	15,-	17,-	20,-	
2	7,-	11,-	16,-		
3	5,-	13,-			
4	12,-				
5					
	Tagesfahrt (Hin- und Rückfahrt)				37,00 €
	inkl. Bustransfer:				18,50 €
	Kinder (4–13 Jahre):				5,00 €
	Fahrradbeförderung:				



Foto: schloss-bueckeberg.de

Anmeldung erforderlich

Tagesfahrt

Bückeberg – ein Erlebnis!

Die Fürstenstadt Bückeberg ist Ziel dieser ganz besonderen Tagesfahrt, die morgens um 09.30 Uhr im Oberhafen der Mindener Schachtschleuse beginnt. Sie fahren auf dem Mittellandkanal über das Wasserstraßenkreuz und weiter nach Rusbend. Dort folgt ein Bustransfer in die Innenstadt und anschließend erwartet Sie ein Stadtführer, der Ihnen die Besonderheiten dieser sehenswerten Stadt näherbringt. Weiter geht es mit einem gemeinsamen Mittagessen in dem zentral gelegenen Restaurant „Hofapotheke“. Am Nachmittag folgt das Highlight des Tages – eine Führung durch das Schloss Bückeberg, dem Stammsitz der Fürsten zu Schaumburg-Lippe. Nutzen Sie die restliche Zeit für einen Besuch des Marstallmuseums, in dem Sie u.a. hautnah 20 Schulhengste der acht erhaltenen Reitkunst-Pferderassen Europas erleben können. Um 16.15 Uhr bringen wir Sie mit dem Bus zurück zum Schiff.



Foto: hofreiterschule.de

Fahrplan Tagesfahrt Bückeberg

Anlegestellen

	hin	
1 Minden /Schachtschleuse	09.30	17.15
2 Rusbend	10.20	16.30
	rück	

Termine

Sa. 26.04.
So. 28.09.
Sa. 11.10.

Paketangebot Bückeberg

Schiffsfahrt hin und zurück, Busfahrt Rusbend-Bückeberg-Rusbend, Stadtführung, Schlossbesichtigung mit Marstallmuseum, Mittagessen im Restaurant „Hofapotheke“ **Erwachsene:** 60,00 € • **Kinder (4–13 Jahre):** 30,00 €

Zubuchbar (von 15.00 bis 15.30 Uhr):

Reitkunstvorführung der Fürstl. Hofreiterschule

Erwachsene (ab 17 Jahre): zzgl. 15,00 € • **Kinder (7-16 Jahre):** zzgl. 12,50 €

Kleinkinder (0-6 Jahre): zzgl. 5,00 €

Wichtige Hinweise

Diese Tagesfahrten bieten wir aus logistischen Gründen **speziell für Gruppen ab 15 Personen nach Voranmeldung** an. Einzelfahrer dürfen selbstverständlich mit an Bord – vorausgesetzt, es liegen ausreichend Gruppenanmeldungen vor.



Anmeldung erforderlich

Tagesfahrt

Auf den Spuren von Wilhelm Busch

Kommen Sie mit aufs „Wilhelm Busch Land“ und tauchen Sie ein in die Welt des berühmten Dichters. Es gibt viel zu entdecken: Das Geburtshaus von Wilhelm Busch, die umfangreiche Bibliothek, die neue Ausstellung über sein Leben und die Dorfstraße, von der sich Wilhelm Busch inspirieren ließ.



Geburtshaus

Die Tour nach Wiedensahl beginnt an der Schachtschleuse und folgt dem Mittellandkanal nach Osten, hinweg über das berühmte Wasserstraßenkreuz. In Wiehagen angekommen, geht es mit Bussen weiter – Sie können Buschs Geburtshaus, das Museum im Alten Pfarrhaus, die Kirche sowie den kleinen Ort erkunden. Um 15.30 Uhr geht es per Bus zurück zum Schiff. Um 15.45 Uhr fährt das Schiff wieder nach Minden. Diese Fahrt findet für Gruppen ab 15 Personen **nach Voranmeldung** statt. Einzelfahrer dürfen selbstverständlich mit an Bord – vorausgesetzt, es liegen ausreichend Gruppenanmeldungen vor.



„Wenn mir aber was nicht lieb – weg damit! Ist mein Prinzip!“

„Vater werden ist nicht schwer, Vater sein dagegen sehr.“

Fahrplan Tagesfahrt Wilhelm Busch

Anlegestellen

	hin	
1 Minden /Schachtschleuse	09.30	17.15
2 Wiehagen	11.00	15.45
	rück	

Termine

Sa. 26.04.
So. 28.09.
Sa. 11.10.

Paketangebot Wilhelm Busch

Schiffsfahrt und Busfahrt Wiehagen-Wiedensahl hin und zurück; Eintritt ins Geburtshaus von Wilhelm Busch und ins Heimatmuseum im alten Pfarrhaus **Erwachsene:** 35,00 € • **Kinder (4–13 Jahre):** 17,50 €



Anmeldung erforderlich

Tagesfahrt Vlotho

Flussaufwärts führt uns diese Tagesfahrt in die kleine Stadt Vlotho. Der Aufenthalt dort beträgt zwei Stunden. Broschüren über Vlotho liegen auf unserem Fahrgastschiff aus (Stadtführungen sind möglich, Infos hierzu erhalten Sie unter 05733/88 11 88). Der Zustieg in Vlotho Richtung Minden ist um 15 Uhr möglich. Eine Schleusung mit anschließender Fahrt über das Wasserstraßenkreuz ist inklusive. Die optionale Rückfahrt mit unserem Bus nach Vlotho erfolgt um 18 Uhr.

Fahrplan Tagesfahrt Vlotho

Anlegestellen

	hin	
1 Schachtschleuse/Minden	09.00	17.50
2 Weserpromenade/Minden	10.00	16.40
3 Porta Westfalica	*	*
4 Bad Oeynhausen-Rehme	12.00	15.30
5 Vlotho	13.00	15.00

* Dieses Jahr keine Ein-/Ausstiegsmöglichkeit.

Etappenpreise (Rückfahrt zzgl. 50 %)

1	13,-	18,-	21,-	24,-
2	8,-	17,-	22,-	
3		14,-	20,-	
4			13,-	
5				

Tagesfahrt (Hin- und Rückfahrt):	36,00 €
Kinder (4–13 Jahre):	18,00 €
Fahrradbeförderung:	5,00 €

Termine donnerstags

17.07.
14.08.
11.09.



Anmeldung erforderlich

Tagesfahrt Bad Oeynhausen mit „MINNA“ erleben

Sie erleben in Minden eine Schleusung und fahren die Weser aufwärts durch die Porta bis nach Rehme, einem Ortsteil von Bad Oeynhausen. Dort werden Sie von der „MINNA“, einem Bimmelbähnchen, abgeholt und zum Kurpark gefahren (inkl. kleiner Stadtrundfahrt). Anschließend haben Sie 1,5 Stunden Aufenthalt. Besuchen Sie den Kurpark und bummeln Sie durch die Innenstadt. Anschließend fahren Sie wieder mit der „MINNA“ zurück nach Rehme und dann per Schiff nach Minden – inklusive Schleusung und Fahrt über das Wasserstraßenkreuz.



Foto: Andreas Bohla

Abb. ähnlich – die „MINNA“ hat geschlossene Waggon!

Fahrplan Tagesfahrt Bad Oeynhausen

Anlegestellen

	hin	
1 Minden /Schachtschleuse	9.00	17.50
2 Bad Oeynhausen-Rehme	12.00	15.30

Termine donnerstags

17.07.
14.08.
11.09.

Paketangebot

Schiffsfahrt hin und zurück, Bimmelbahnfahrt nach Bad Oeynhausen inkl. Stadtführung und zurück, 1,5 Stunden Aufenthalt zur freien Verfügung

Erwachsene: 49,00 € • **Kinder (4–13 Jahre):** 24,50 €

€

€



Tagesfahrt Bad Hiddenserborn

Diese Tagesfahrt führt Sie zu einem kleinen, urgemütlichen Ausflugslokal östlich von Bückeberg. Am Zielort angekommen, beträgt die Aufenthaltsdauer gut fünf Stunden.

Das Lokal verfügt über einen kleinen Streichelzoo, der bei Kindern sehr beliebt ist. Bei dieser Fahrt wird auch das Wasserstraßenkreuz befahren.

Fahrplan Tagesfahrt Bad Hiddenserborn

Anlegestellen

	hin	
1 Minden /Schachtschleuse	09.30	17.15
2 Rusbend	10.20	16.30
3 Hiddenserborn	10.45	16.00

Termine

Sa. 26.04.
So. 28.09.
Sa. 11.10.

Fahrpreise Bad Hiddenserborn

Erwachsene:		Kinder (4–13 Jahre):	
Einfache Fahrt:	15,00 €	Einfache Fahrt:	7,50 €
Hin- und Rückfahrt:	22,50 €	Hin- und Rückfahrt:	11,00 €
Fahrradbeförderung:	5,00 €		

€

Tagesfahrten auf einen Blick

Datum	Ab	An	Dauer	Fahrt	€/Erw.
April					
So 20.04.	13.30	17.35	4:05 h	Mühlenausflug Südhemmern*	24,00
Sa 26.04.	09:30	17:15	7:45 h	Steinhude*	39,00
Sa 26.04.	09:30	17:15	7:45 h	„Dicker Heinrich“*	37,00
Sa 26.04.	09:30	17:15	7:45 h	Bückeberg – ein Erlebnis*	60,00
Sa 26.04.	09:30	17:15	7:45 h	Auf den Spuren von Wilhelm Busch*	35,00
Sa 26.04.	09:30	17:15	7:45 h	Bad Hiddensersborn	22,50

Datum	Ab	An	Dauer	Fahrt	€/Erw.
Mai					
So 04.05.	09:30	17:00	7:30 h	Bad Essen	36,00
So 04.05.	09:30	17:00	7:30 h	Schloss Benkhausen*	58,00
So 11.05.	13.30	17.35	4:05 h	Mühlenausflug Südhemmern*	24,00
So 18.05.	09:30	17:00	7:30 h	Bad Essen	36,00
So 18.05.	09:30	17:00	7:30 h	Schloss Benkhausen*	58,00

Datum	Ab	An	Dauer	Fahrt	€/Erw.
Juni					
Do 05.06.	09:30	17:00	7:30 h	Bad Essen	36,00
Do 05.06.	09:30	17:00	7:30 h	Schloss Benkhausen*	58,00
So 08.06.	13.30	17.35	4:05 h	Mühlenausflug Südhemmern*	24,00

Datum	Ab	An	Dauer	Fahrt	€/Erw.
Juli					
Do 10.07.	09:30	17:00	7:30 h	Bad Essen	36,00
Do 10.07.	09:30	17:00	7:30 h	Schloss Benkhausen*	58,00
So 13.07.	13.30	17.35	4:05 h	Mühlenausflug Südhemmern*	24,00
Do 17.07.	09:00	17:50	8:50 h	Vlotho*	36,00
Do 17.07.	09:00	17:50	8:50 h	Bad Oeynhausen mit „MINNA“ erleben*	49,00

Online
Nutzen Sie den
Fahrten-Finder
auf mifa.com



Datum	Ab	An	Dauer	Fahrt	€/Erw.
August					
Do 07.08.	09:30	17:00	7:30 h	Bad Essen	36,00
Do 07.08.	09:30	17:00	7:30 h	Schloss Benkhausen*	58,00
So 10.08.	13.30	17.35	4:05 h	Mühlenausflug Südhemmern*	24,00
Do 14.08.	09:00	17:50	8:50 h	Vlotho*	36,00
Do 14.08.	09:00	17:50	8:50 h	Bad Oeynhausen mit „MINNA“ erleben*	49,00

Datum	Ab	An	Dauer	Fahrt	€/Erw.
September					
So 07.09.	09:30	17:00	7:30 h	Bad Essen	36,00
So 07.09.	09:30	17:00	7:30 h	Schloss Benkhausen*	58,00
Do 11.09.	09:00	17:50	8:50 h	Vlotho*	36,00
Do 11.09.	09:00	17:50	8:50 h	Bad Oeynhausen mit „MINNA“ erleben*	49,00
So 14.09.	13.30	17.35	4:05 h	Mühlenausflug Südhemmern*	24,00
So 21.09.	09:30	17:00	7:30 h	Bad Essen	36,00
So 21.09.	09:30	17:00	7:30 h	Schloss Benkhausen*	58,00
So 28.09.	09:30	17:15	7:45 h	Steinhude*	39,00
So 28.09.	09:30	17:15	7:45 h	„Dicker Heinrich“*	37,00
So 28.09.	09:30	17:15	7:45 h	Bückeberg – ein Erlebnis*	60,00
So 28.09.	09:30	17:15	7:45 h	Auf den Spuren von Wilhelm Busch*	35,00
So 28.09.	09:30	17:15	7:45 h	Bad Hiddensersborn	22,50

Datum	Ab	An	Dauer	Fahrt	€/Erw.
Oktober					
Sa 11.10.	09:30	17:15	7:45 h	Steinhude*	39,00
Sa 11.10.	09:30	17:15	7:45 h	„Dicker Heinrich“*	37,00
Sa 11.10.	09:30	17:15	7:45 h	Bückeberg – ein Erlebnis*	60,00
Sa 11.10.	09:30	17:15	7:45 h	Auf den Spuren von Wilhelm Busch*	35,00
Sa 11.10.	09:30	17:15	7:45 h	Bad Hiddensersborn	22,50
So 12.10.	13.30	17.35	4:05 h	Mühlenausflug Südhemmern*	24,00

*Diese Fahrten sind nur nach vorheriger Anmeldung möglich – per E-Mail an info@mifa.com oder telefonisch unter **0571 - 648080-0**.

Fahrkarten kaufen

Fahrkarten für alle Fahrten können Sie direkt über unsere Website kaufen. www.mifa.com



NEU!



*Anmeldung
erforderlich

Erlebnisfahrten

„Mampf & Dampf“*

Volle Kraft voraus – insgesamt 4,5 Stunden lang erleben Sie eine eindrucksvolle Reise auf Weser und Mittellandkanal. Aber nicht nur das, zwei Schleusungen sind auch dabei. Genießen Sie in dieser Zeit ein leckeres Mittagessen sowie anschließend Kaffee und Kuchen. Musikalisch untermalt wird die Fahrt von einem Schifferklavierspieler, der für die richtige Stimmung an Bord sorgt.

Termin	Start/Ziel	Dauer	Preis
03.05. 31.07. 28.08. 03.10.	Schachtschleuse	11.30 bis 16.00 Uhr	54,90 €/Person inkl. Mittagessen und Kaffee-Gedeck

Spargel-Fahrt*

In der Spargelzeit bieten wir Ihnen eine 3,5-stündige kulinarische Schiffstour auf Weser und Kanal mit zwei Schleusungen – wir servieren Ihnen einen leckeren Spargelteller mit Schinken, Kartoffeln, Sauce Hollandaise oder Butter.



Termin	Start/Ziel	Dauer	Preis
10.05.	Schachtschleuse	12.00 bis 15.30 Uhr	49,90 €/Person inkl. Essen

Muttertags-Frühstücksfahrt*

Gemütlich frühstücken und die Landschaft an sich vorbeiziehen lassen ... Genießen Sie diese Fahrt auf Weser und Kanal mit 2-maliger Schleusung sowie einem reichhaltigen Frühstück. Alle Mütter bekommen ein kleines Präsent. Das Schifferklavier sorgt für passende maritime Stimmung.



Termin	Start/Ziel	Dauer	Preis
11.05.	Schachtschleuse	10.15 bis 12.15 Uhr	36,50 €/Person inkl. Frühstück



*Anmeldung
erforderlich

Erlebnisfahrten

Senioren-Kaffee-Klatsch*

Heißen Kaffee trinken, dabei leckeren Kuchen genießen und im gemütlichen Ambiente unseres Schiffes die wunderschöne Landschaft des Weserberglandes an sich vorbei ziehen lassen ... das ist genau das Richtige. Und hier sind Senioren unter sich! Freuen Sie sich auf diese ganz besondere Schifffahrt auf der Weser! Verbringen Sie in zweieinhalb Stunden eine fröhliche Zeit und lassen Sie ihre Seele baumeln. Auch für das leibliche Wohl ist gesorgt. Für die richtige Stimmung und musikalische Untermalung an Bord lauschen Sie den Klängen des Schifferklaviers, da ist gut Schunkeln!

Termin	Start/Ziel	Dauer	Preis
15.05. 18.09.	Schachtschleuse	14.30 bis 17.00 Uhr	32,50 €/Person inkl. Kaffee-Gedeck

Schlagermove Bootparty



Das ist Kult! Das Original – die Schlagermove Bootparty – findet dieses Jahr wieder zwei Mal statt. Schlaghosen und Glitzer-Hemden raus und ab geht's. Sie können bei uns die besten Pop- und Party-Schlager aller Zeiten erwarten. Natürlich wird das Schiff auch dieses Mal für Sie Schlagermove- und Party-like dekoriert. **Unser Tipp:** Zwar sind Schlagerklamotten keine Pflicht, es macht aber eindeutig mehr Spaß! **VVK nur über www.schlagermove.de**



Termin	Start/Ziel	Dauer	Preis
17.05. 20.09.	Schachtschleuse	19.00 bis 23.00 Uhr	siehe schlagermove.de

Wichtige Hinweise

Achten Sie darauf, dass es bei unseren Erlebnisfahrten einer **vorherigen Anmeldung** über uns oder den **Ticketerwerb** über den jeweiligen Veranstalter bedarf.



Erlebnisfahrten

Vatertags-Tour*

Dieser zünftige Ausflug hat alles, was den Vatertag ausmacht: eine vierstündige Fahrt auf Weser und Mittellandkanal inklusive Schleusung sowie ein leckeres Mittagessen. Die fetzige Musik von DJ Tom sorgt für viel Stimmung.

Termin	Start/Ziel	Dauer	Preis
29.05.	Schachtschleuse	11.30 bis 15.30 Uhr	41,50 €/Person inkl. Essen (Himmelfahrt)

80er Kultparty

Die hammer-mega 80er-Dampfer-Party auf dem Partyschiff MS „POSEIDON“ im Rahmen der Party-Reihe „Sunshine Musik & Friends“. Feiern Sie mit uns sowohl auf dem Unterdeck als auch auf dem überdachten Oberdeck die beliebtesten und bekanntesten Hits der 80er. Ob Neue Deutsche Welle, Rock, Depeche Mode oder Modern Talking: Auf dieser Fahrt wird das Lebensgefühl dieses atemberaubenden Jahrzehnts wieder lebendig. **Wer hier nicht dabei ist, ist auf der falschen Party!** Da feiert selbst Poseidon, der Herrscher der Meere, mit.



Tickets im VVK bei express Ticketservice, an allen VVK-Stellen und online. Infos unter www.sunshine-musik-berlin.de

Termin	Start/Ziel	Dauer	Preis
21.06.	Schachtschleuse	19.00 bis 23.00 Uhr	siehe sunshine-musik-berlin.de



Erlebnisfahrten

Shanty-Fahrt*

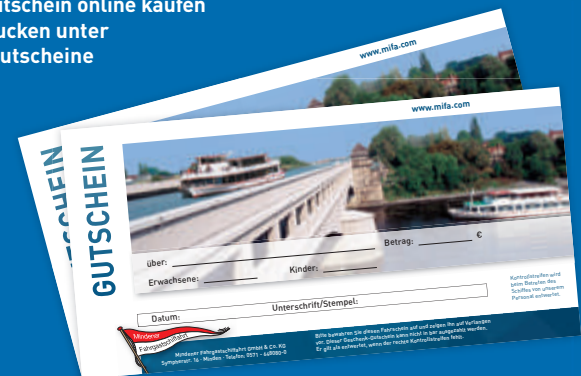
„Shanty-Musik“ steht sinnbildlich für maritimes Flair. Die gesungenen Lieder der Meere mit begleitendem Akkordeon erschaffen ein ganz besonderes Ambiente. Tauchen Sie musikalisch ein in die raue See, in eine steife Brise und hohe Wellen. Drei Stunden singen die „Blauen Jungs“ aus Porta Westfalica während der Fahrt über Weser und Mittellandkanal. Ursprünglich wurden diese Lieder gesungen, um bei der anstrengenden Arbeit auf Deck im Rhythmus zu bleiben – doch keine Sorge. Auf Sie wartet keine Plackerei. Auf Wunsch erhalten Sie auch ein Abendessen (siehe Seite 40 unten).

Termin	Start/Ziel	Dauer	Preis
29.08.	Schachtschleuse	18.30 bis 21.30 Uhr	35,50 €/Person

Noch kein Geschenk? Jetzt Erlebnis-Freude schenken.

Sie möchten Ihren Liebsten ein tolles Erlebnis schenken, an das Sie sich lange erinnern werden? Oder brauchen noch ein Last Minute Geschenk?

Jetzt Geschenkgutschein online kaufen
und selbst ausdrucken unter
www.mifa.com/gutscheine





*Anmeldung
erforderlich

Erlebnisfahrten

Oktoberfest*

Das Oktoberfest, „die Wies'n“, lässt sich auch prima auf Weser und Kanal feiern. Für einige Stunden tauchen Sie tief in die bayerische Kultur und das Flair des weltgrößten Volksfestes ein. Es erwartet Sie eine „Mordsgaudi“ mit stimmungsvoller DJ-Musik und jeder Menge typischer, kulinarischer Spezialitäten wie Weißwurst, Hax'n, bayerisches Bier & Co.

Termin	Start/Ziel	Dauer	Preis
04.10.	Schachtschleuse	18.00 bis 22.30 Uhr	61,90 €/Person inkl. Buffet
05.10.	Schachtschleuse	11.30 bis 16.30 Uhr	61,90 €/Person inkl. Buffet

80er Halloween-Thrillerparty

Bei unserer 80er Halloween-Thrillerparty bist du genau richtig, wenn du Völlig losgelöst mit Brother Louie im Arm Ich will Spaß singen kannst und noch nicht an den Manic Monday denken möchtest! Wenn du keine Angst vor Schulterpolstern und Karottenjeans hast und nicht mal vor Neon-Stulpen zurückschreckst, solltest du diese Kult-Party auf der MS „POSEIDON“ nicht verpassen!



Tickets im VVK bei **express Ticketservice**, an allen VVK-Stellen und online. Infos unter www.sunshine-musik-berlin.de

Termin	Start/Ziel	Dauer	Preis
31.10.	Schachtschleuse	19.00 bis 23.00 Uhr	siehe sunshine-musik-berlin.de

Wichtige Hinweise

Achten Sie darauf, dass es bei unseren Erlebnisfahrten einer **vorherigen Anmeldung** über uns oder den **Ticketerverwerb** über den jeweiligen Veranstalter bedarf.



*Anmeldung
erforderlich

Erlebnisfahrten

Grünkohl-Fahrt*

Wenn es kälter wird, dann beginnt die Grünkohlsaison! Auch auf Weser und Kanal! Diese dreieinhalbstündige Ausflugsfahrt steht ganz im Zeichen der „westfälischen Palme“. Auf unserer interessanten Reise über das Wasser und vorbei an den Ufern der Weser (inklusive Schleusung) können Sie nach Herzenslust schlemmen – und mit Blick auf die Landschaften die typisch norddeutsche Spezialität in allen bekannten Variationen kennenlernen und genießen.

Termin	Start/Ziel	Dauer	Preis
08.11. 15.11. 22.11.	Schachtschleuse	11.30 bis 15.00 Uhr	45,90 €/Person

Ganz viel Gans!*

Und dies verspricht ganz viel Genuss: Ab Mitte November laufen die Öfen heiß. Dann beginnt die Gänsezeit! Wir servieren Ihnen während einer vierstündigen Fahrt über Weser und Mittellandkanal (inkl. Schleusungen) ein appetitliches Gänse-Essen an Bord. So, wie es sich hier in Westfalen gehört: mit Klößen und Rotkohl. Als Nachtisch gibt es für Sie ein köstliches Dessert. Genießen Sie das leckere, knusprig gebratene und zur Jahreszeit passende Geflügel. Und lernen Sie gleichzeitig die Mindener Wasserstraßen kennen.



Eine gute Idee für einen idealen Familiensonntag – mit diesem schönen Ausflug bekommen Sie einen Vorgeschmack auf die bald beginnende Weihnachtszeit. Weihnachtliche Gemütlichkeit inbegriffen.

Termin	Start/Ziel	Dauer	Preis
16.11.	Schachtschleuse	11.30 bis 15.30 Uhr	57,90 €/Person inkl. Gänseteller, Dessert und Verdauungsschnaps



Erlebnisfahrten

Weihnachts-Party für Jedermann*

Ein ideales Angebot für Einzelgäste, Familien, kleine Betriebe, Kegelclubs ... Essen, trinken, tanzen und Spaß haben in weihnachtlicher Atmosphäre auf dem geschmückten Schiff sorgt für eine tolle Einstimmung auf die Weihnachtszeit. Wir begrüßen Sie mit einem leckeren Glühweinpemphang. Anschließend genießen Sie das rustikale Buffet und ausgewählte Getränke (Softdrinks, Bier, Wein und Sekt). Ein DJ sorgt für die passende Party-Stimmung. Das Tanzbein darf geschwungen werden.

Termin	Start/Ziel	Dauer	Preis
28.11. 05.12.	Schachtschleuse	19.30 bis 23.30 Uhr	75,90 €/Person

„Ganz in Weiß“ Christmas-Dampferparty

Seien Sie dabei, wenn alle Gäste und DJs in weißem Outfit erscheinen und der Dampfer mit weißen Stuhlhusen in eisblauem Licht erstrahlt! Mit Abstand die schönste aller Dampferpartys! Wie immer, haben Sie bei uns die besten Kult-/ Pop- und Party-Schlager aller Zeiten zu erwarten – geballte Schlagerkraft im Winter.



Die Schlagermove Christmas-Partys eignen sich hervorragend für Firmen-/ Abteilungs-/ Vereins- oder Gruppen-Weihnachtsfeiern! **VVK nur über www.schlagermove.de**

Termin	Start/Ziel	Dauer	Preis
13.12.	Schachtschleuse	19.00 bis 23.00 Uhr	siehe schlagermove.de



*Anmeldung erforderlich

Erlebnisfahrten

Nikolaus-Fahrt*

Der Mann in dem roten Mantel und mit der Rute kommt zu uns an Bord. Im Gepäck hat er kleine Präsente. Während der Fahrt bringen Sie passende Musik und ein weihnachtliches Kaffee-Gedeck mit Christstollen in Adventsstimmung. Für die Kinder gibt es Muffins und Donuts.

Termin	Start/Ziel	Dauer	Preis
06.12.	Schachtschleuse	14.30 bis 16.45 Uhr	34,00 €/Erw. Person 17,00 €/Kinder (4-13 J.) 8,50 €/Kinder (0-3 J.)



Silvester-Party*

Die Feier zum Abschluss des alten und zu Beginn des neuen Jahres ist einer der großen Höhepunkte der Saison. Live-Musik, Tanz, ein leckeres Buffet und das geschmückte Schiff im winternächtlichen Ambiente sorgen für einen unvergesslichen Abend. Im Preis enthalten sind das kalt-warme Buffet und Tischgetränke (keine Spirituosen).

Termin	Start/Ziel	Dauer	Preis
31.12.	Schachtschleuse	19.30 bis 01.30 Uhr	145,00 €/Person

Erlebnisfahrten auf einen Blick

Datum	Ab	An	Dauer	Fahrt	€
Mai					
Sa 03.05.	11.30	16.00	4:30 h	„Mampf & Dampf“ Fahrt auf Weser und Kanal mit Mittagessen, Kaffee und Kuchen, Schifferklaviermusik	54,90
Sa 10.05.	12.00	15.30	3:30 h	Spargel-Fahrt Spargelteller mit Schinken, Kartoffeln und Sauce Hollandaise bzw. Butter	49,90
So 11.05.	10.15	12.15	2:00 h	Muttertags-Frühstückfahrt inkl. Frühstück und kleinem Präsent	36,50
Do 15.05.	14.30	17.00	2:30 h	Senioren-Kaffee-Klatsch Schunkeln und singen Sie zur Musik vom Schifferklavier	32,50
Sa 17.05.	19.00	23.00	4:00 h	Schlagermove Bootparty Tanzen Sie zu den besten POP- und PARTY-SCHLAGERN aller Zeiten! Tickets: schlagermove.de	*
Do 29.05.	11.30	15.30	4:00 h	Vatertags-Tour (Himmelfahrt) mit DJ-Musik und Mittagessen	41,50
Juni					
Sa 21.06.	19.00	23.00	4:00 h	80er Kultparty	*
Juli					
Do 31.07.	11.30	16.00	4:30 h	„Mampf & Dampf“ (siehe 03.05.)	54,90
August					
Do 28.08.	11.30	16.00	4:30 h	„Mampf & Dampf“ (siehe 03.05.)	54,90
Fr 29.08.	18.30	21.30	3:00 h	Shanty-Fahrt mit den „Blauen Jungs“ aus Porta Westfalica	35,50
September					
Do 18.09.	14.30	17.00	2:30 h	Senioren-Kaffee-Klatsch (siehe 15.05.)	32,50
Sa 20.09.	19.00	23.00	4:00 h	Schlagermove Bootparty (siehe 17.05.)	*

Tipp!

Für alle Erlebnisfahrten (ohne Gastronomie-Anteil): Bestellen Sie Ihr Essen doch gleich mit!

18,20€
pro Person

- Paniertes Schweineschnitzel mit hausgemachtem Kartoffelsalat
- Putengeschnetzeltes in Rahmsauce mit Spätzle und Zuckererbsen
- 2 Matjesfilets mit Speck-Zwiebelsauce, Röstkartoffeln und grünen Bohnen

Kein Essen zubuchbar bei allen Fahrten von „Schlagermove“ und „Sunshine-Musik Berlin“.



NEU!

Fahrkarten online kaufen

Fahrkarten für alle Fahrten können Sie direkt über unsere Website kaufen. www.mifa.com



Datum	Ab	An	Dauer	Fahrt	€
Oktober					
Fr 03.10.	11.30	16.00	4:30 h	„Mampf & Dampf“ (siehe 03.05.)	54,90
Sa 04.10.	18.00	22.30	4:30 h	Oktoberfest Die Wies'n in Minden. Fahrt mit bayerischen Spezialitäten und Stimmungsmusik vom DJ	61,90
So 05.10.	11.30	16.30	5:00 h	Oktoberfest (siehe 04.10.)	61,90
Fr 31.10.	19.00	23.00	4:00 h	80er Halloween-Thrillerparty	*
November					
Sa 08.11.	11.30	15.00	3:30 h	Grünkohl-Fahrt Grünkohl + Beilagen satt	45,90
Sa 15.11.	11.30	15.00	3:30 h	Grünkohl-Fahrt (siehe 08.11.)	45,90
So 16.11.	11.30	15.30	4:00 h	Ganz viel Gans! Gänse-Essen an Bord mit Klößen, Rotkohl & Co.	57,90
Sa 22.11.	11.30	15.00	3:30 h	Grünkohl-Fahrt (siehe 08.11.)	45,90
Fr 28.11.	19.30	23.30	4:00 h	Weihnachts-Party für Jedermann Weihnachtliche Fahrt mit Glühweinempfang, rustikalem Buffet, ausgewählten Getränken und Musik vom DJ	75,90
Dezember					
Fr 05.12.	19.30	23.30	4:00 h	Weihnachts-Party für Jedermann (siehe 28.11.)	75,90
Sa 06.12.	14.30	16.45	2:15 h	Nikolaus-Fahrt mit Musik, Nikolausbesuch inkl. kleinem süßen Präsent und weihnachtlichem Kaffeegedeck. Kinder (4–13 Jahre): 17,00 € Kinder (0–3 Jahre): 8,50 €	34,00
Sa 13.12.	19.00	23.00	4:00 h	„Ganz in Weiß“ Christmas-Dampferparty Wie immer, haben Sie bei uns die besten Kult-/Pop- und Party-Schlager aller Zeiten zu erwarten – geballte Schlagerkraft im Winter.	*
Mi 31.12.	19.30	01.30	6:00 h	Silvester-Party Tanzen Sie bei Live-Musik auf dem geschmückten Schiff in das neue Jahr! Mit exklusivem Silvesterbuffet und Tischgetränken inklusive (keine Spirituosen).	145,00

Wichtige Hinweise

Die Preise gelten für Erwachsene. **Kinder (4–13 Jahre) zahlen 50%**. Reservierungen für alle Fahrten erforderlich! Alle Fahrten beginnen und enden am Anleger Minden/Schachtschleuse (Sympherstraße). Karten fest gebuchter Erlebnisfahrten werden bei Nichtabnahme mit 50% berechnet!

! Alle Fahrten sind nur nach vorheriger Anmeldung möglich – per E-Mail an info@mifa.com oder telefonisch unter **0571 - 648080-0**.

* siehe Preisinformation beim Veranstalter



ab
22,20 €*
pro Pers.

Charterfahrten

In 4 Schritten zu Ihrem besonderen Moment an Bord

Hochzeit? Runder Geburtstag? Weihnachtsfeier? Eine Schiffsfahrt auf der Weser ist auf jeden Fall eine außergewöhnliche Alternative! Von **Mitte März bis Ende Dezember** können Sie Ihren perfekten Tag an Bord erleben. Wir beraten Sie, welches unserer Schiffe zu Ihrem Anlass passt – ganz unverbindlich!

1. Anlass angeben

Was steht bei Ihnen an? Ein großes Ereignis soll unvergesslich werden? Wählen Sie Ihren Anlass und beginnen Sie die Planung Ihres Events.

- | | | |
|--------------------------------|-------------------------------------|---------------------------------------|
| <input type="radio"/> Hochzeit | <input type="radio"/> Familienfeier | <input type="radio"/> Firmenevent |
| <input type="radio"/> Trauung | <input type="radio"/> Geburtstag | <input type="radio"/> Incentive |
| <input type="radio"/> Jubiläum | <input type="radio"/> Tagung | <input type="radio"/> Weihnachtsfeier |

2. Schiff anfragen

Zwei Schiffe stehen zur Auswahl. Welches passt am besten zu Ihrem Ereignis? Wir prüfen, ob es zum Wunschtermin verfügbar und groß genug ist.

Mehr Infos zu unseren Schiffen finden Sie online unter mifa.com/unsere-flotte.



„Poseidon“
die Große



„Europa“
die Bodenständige

* Salon-Angebot bei 47 Personen, Kanal-Weser-Rundfahrt

3. Optionen auswählen

beliebt bei
Trauungen

Salon-Angebot

Anmietung des Oberdeck-Salons während einer planmäßigen Fahrt

220,00 €
+ Fahrtkosten
max. 47 Pers.

Unsere Empfehlung

alle Kosten
im Blick

Festpreis-Angebot

Schiffahrt (3 Std.), Buffet & Getränkepauschale **ab 58,00 €/Pers.**

Standard-Paket

Ab 100 Personen	58,00 €/Pers.
Ab 50-99 Personen	62,00 €/Pers.
Ab 40-49 Personen	67,00 €/Pers.
Ab 30-39 Personen	70,00 €/Pers.

Fahrtzeitverlängerung 12,00 €/Pers. u. Std.

10% Zuschlag bei Fahrten samstags, sonntags und feiertags
Für alle Preise gilt: Kinder (4-13 Jahre) erhalten 50% Rabatt

Deluxe-Paket

zzgl. 7,00 €/Pers.

Standard-Paket plus Tischdecken, Servicepersonal und Prosecco-Empfang

Die o.g. Preise gelten für Fahrten ab/an Anleger Schachtschleuse/Minden, Fahrten ab/an anderen Anlegestellen sind mit Leerfahrtkosten verbunden! Gebuchte, aber nicht anwesende Gäste zahlen 50%.

flexibel
und frei

Individuelles Angebot

Erzählen Sie uns von Ihrem perfekten Tag an Bord. Wie stellen Sie sich Ihren besonderen Moment vor? Auf Grundlage Ihrer Angaben beginnen wir die gemeinsame Planung. **auf Anfrage**

4. Anfrage starten

Wir haben alle relevanten Angaben in unseren Online-Formularen bereitgestellt. Entscheiden Sie selbst, wie Sie dann mit uns Kontakt aufnehmen:

▶ **per E-Mail**
info@mifa.com

▶ **per Telefon**
0571 648080-0

▶ **per Post**
Mindener Fahrgastschiffahrt GmbH & Co. KG
Sympherstraße 16, 32425 Minden

Mit unseren
Online-Formularen
einfach eine
Anfrage stellen.



Mindener
Fahrgastschiffahrt

Erleben Sie auch weitere Fahrten



Rundfahrten



Linienfahrten



Tagesfahrten



Nostalgiefahrten



Erlebnisfahrten



Mindener Fahrgastschiffahrt GmbH & Co. KG

Symphorstraße 16
32425 Minden

Telefon: 0571 - 648080-0

Telefax: 0571 - 648080-2

Internet: www.mifa.com

E-Mail: info@mifa.com